



III. Caisse de chômage

I. Activité de la caisse

La Caisse de chômage du Jura déploie son activité sur tout le territoire de la République et Canton du Jura. Elle collabore étroitement avec le personnel des ORP, en répondant à toutes les questions qui se posent au sujet de l'indemnisation. Les demandeurs d'emploi, en s'annonçant à l'office communal du travail, choisissent la caisse auprès de laquelle ils vont déposer leur demande.

En plus des indemnités de chômage proprement dites, l'assurance-chômage connaît:

- l'indemnité en cas de réduction de l'horaire de travail,
- l'indemnité en cas d'intempéries,
- l'indemnité en cas d'insolvabilité de l'employeur, versée uniquement par la Caisse de chômage du Jura,
- les mesures relatives au marché du travail
- l'établissement des formules E 301 en faveur des travailleurs frontaliers dans le cadre des accords bilatéraux.

En 2005, les dépenses sont en baisse de 4 millions par rapport à celles de l'année 2004. Quelques variations sont enregistrées selon les genres de prestations. L'indemnité de chômage et les allocations pour enfants accusent une baisse de 2,6 millions. Les indemnités en cas de réduction de l'horaire de travail sont en baisse de 1,1 million. L'indemnité en cas d'intempéries est elle en augmentation de 680 000 francs, compte tenu du dernier hiver rigoureux. Quant à l'indemnité en cas d'insolvabilité, elle enregistre une légère diminution de dépenses. En ce qui concerne les mesures actives du marché du travail, les frais de projets et les allocations d'initiation au travail, ces prestations restent stables. Les unités de prestations (statistique des cas traités) passent de 56 949 en 2004 à 59 386 en 2005. Cette hausse s'explique notamment par le fait qu'une série de dossiers ont été transférés au centre de microfilmage en 2005 (archivage), la préparation de ces dossiers étant une source d'unités de prestations.

L'année 2005 n'a pas été marquée par des changements législatifs ou structurels. Toutefois, l'introduction de la gestion électronique des documents (GED) en octobre 2004, a nécessité un investissement important de la part des collaboratrices et collaborateurs de la caisse de chômage. Il a également été nécessaire d'augmenter la vitesse et la capacité de la ligne de communication via le Service informatique de la Confédération.



2. Statistiques

Les chiffres qui suivent se rapportent uniquement aux affaires traitées par notre caisse de chômage. Ils ne reflètent donc pas la situation de l'ensemble du canton.

| Unités de prestations réalisées : | 2004 | 2005 |
|--|--------|--------|
| Inscriptions IC/MMT | 11 727 | 11 895 |
| Décomptes mensuels effectués | 35 480 | 34 197 |
| Décomptes mensuels pour la réduction de l'horaire de travail | 445 | 585 |
| Décomptes mensuels pour intempéries | 500 | 1 485 |
| Décomptes pour l'insolvabilité | 1 730 | 1 540 |
| Autres dossiers traités | 1 735 | 1 612 |
| Autres tâches | 4 332 | 8 072 |
| Unités de prestations | 56 949 | 59 386 |

Situation du chômage dans le canton

| | 31.12.2004 | 31.12.2005 |
|--|--------------|--------------|
| Nombre de chômeurs par district: | | |
| – Delémont | 905 | 832 |
| – Porrentruy | 474 | 443 |
| – Franches-Montagnes | 148 | 160 |
| Total | 1 527 | 1 435 |
| Taux de chômage : | 4,5 % | 4,2 % |
| Nombre des demandeurs d'emploi par district: | | |
| – Delémont | 1 402 | 1 220 |
| – Porrentruy | 750 | 715 |
| – Franches-Montagnes | 212 | 231 |
| Total | 2 364 | 2 166 |
| Taux des demandeurs d'emploi | 6,9 % | 6,3 % |



3. Comptabilité

Compte d'exploitation

DÉPENSES

| | 2004 | 2005 |
|--|----------------------|----------------------|
| Indemnités de chômage | 19842054.10 | 17417541.25 |
| Allocations pour enfants | 718470.30 | 547242.95 |
| Indemnités en cas de réduction de l'horaire de travail | 1 682 121.60 | 549094.80 |
| Indemnités en cas d'intempéries | 260 143.05 | 944 111.25 |
| Indemnités en cas d'insolvabilité | 475 132.15 | 377 585.55 |
| Frais de projet | 5006768.10 | 3637351.75 |
| Allocations de formation | 268423.35 | 508248.85 |
| Contributions sociales allocations de formation | 18738.45 | 101096.15 |
| Frais de cours | 1 499 049.-- | 1 552 625.95 |
| Allocations d'initiation au travail | 697312.65 | 770 183.65 |
| Frais de déplacements quotidiens | 8484.75 | 24 157.95 |
| Frais de déplacements hebdomadaires | 13566.40 | 8736.95 |
| Avances AEP Accords bilatéraux | 1 306.55 | 3 158.20 |
| Frais d'administration | 1 064 244.10 | 1 062 322.55 |
| Frais de justice et procédure | 1 889.25 | 1 800.-- |
| Frais de poursuites | 1 094.-- | 1 111.30 |
| Bonification risque responsabilité | 8 753.-- | 9 616.-- |
| Intérêts débiteurs | 55.60 | 93.60 |
| Autres amortissements | 13.80 | 1 300.-- |
| Différence d'arrondi | 0.05 | -- |
| Fonds de roulement | 156546.25 | -- |
| Total | 31 724 166.50 | 27 517 378.70 |

RECETTES

| | | |
|---|----------------------|----------------------|
| Avances pour paiements | 30 000 000.-- | 25 100 000.-- |
| Exportation de prestations accords bilatéraux | -- | 18 770.70 |
| Intérêts actifs | 5 439.65 | 6 532.40 |
| Remboursement d'indemnités en cas d'insolvabilité | 31 352.95 | 315 395.95 |
| Recettes stages professionnels | 22 411.95 | 28 615.70 |
| Restitutions anciennes prestations | - 127.50 | 255.-- |
| Retenues AVS | 1 001 311.75 | 876 947.75 |
| Retenues SUVA | 581 362.15 | 509 286.10 |
| Retenues LPP | 81 406.10 | 81 766.75 |
| Recettes de frais de poursuites | 249.-- | -- |
| Différence d'arrondi | 0.05 | 0.10 |
| Autres recettes | 760.40 | -- |
| Fonds de roulement | -- | 579 808.25 |
| Total | 31 724 166.50 | 27 517 378.70 |



Bilan de clôture

ACTIFS

| | 2004 | 2005 |
|--------------------------------|---------------------|---------------------|
| CCP | 29 153.11 | --- |
| Banques | 1 522 505.05 | 1 033 796.91 |
| Impôt anticipé | 1 813.80 | 2 286.30 |
| Avances aux assurés | 3 688 497.70 | 2 902 510.05 |
| Avances EP accords bilatéraux | --- | 160.65 |
| Demandes de restitution | 1 075 913.35 | 1 274 615.55 |
| Créances art. 29 LACI | 574 592.15 | 2 009 152.20 |
| Créances d'insolvabilité | 1 440 730.55 | 696 955.95 |
| Créances stages professionnels | 21 252.65 | 10 547.95 |
| Mobilier et machines de bureau | 82.-- | 82.-- |
| Hardware | 30 204.-- | 14 526.-- |
| Total | 4 096 774.36 | 2 376 983.56 |

PASSIFS

| | | |
|---|---------------------|---------------------|
| Prestations non transmissibles | 6 725.35 | 9 121.85 |
| Créancier (impôt à la source fédéral IC) | 21 875.-- | 12 166.35 |
| Créancier (impôt à la source fédéral ICI) | --- | 1 021.80 |
| Autres créanciers | 3 091.80 | 1 831.10 |
| Compte de transit (SEIMA) | --- | 4 928.30 |
| Provisions (art. 29 LACI) | 574 592.15 | 1 947 154.40 |
| Provisions pour insolvabilité | 1 440 730.55 | 696 955.95 |
| Provisions bonification risque responsabilité | 15 499.70 | 25 209.30 |
| Provisions stages professionnels | 21 252.65 | 24 592.40 |
| Passifs transitoires | 113 136.-- | 86 378.20 |
| Fonds OFIAMT au 31 décembre | 1 899 871.16 * | 1 320 062.91 * |
| Total | 4 096 774.36 | 2 376 983.56 |

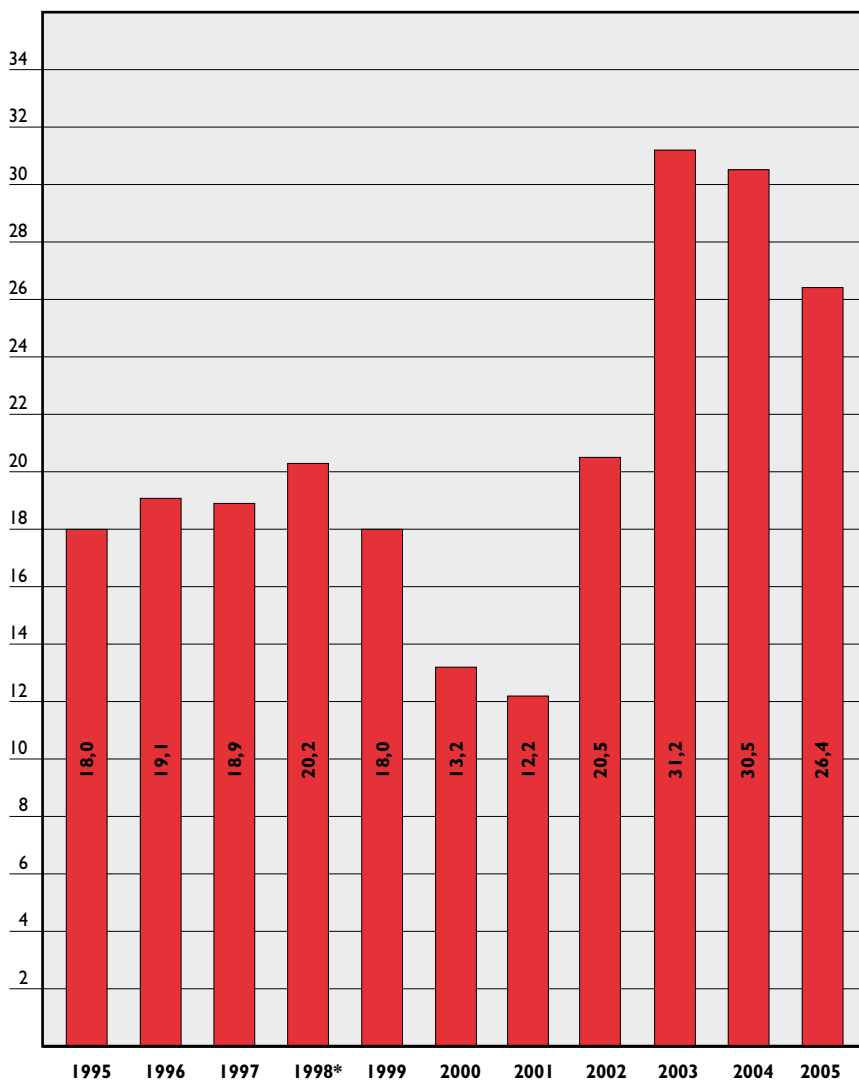
* soit:

| | 2004 | 2005 |
|---|--------------|--------------|
| Fonds OFIAMT au 1 ^{er} janvier | 1 743 324.91 | 1 899 871.16 |
| Fonds de roulement | 1 56 546.25 | - 579 808.25 |
| Fonds OFIAMT au 31 décembre | 1 899 871.16 | 1 320 062.91 |



4. Evolution des dépenses

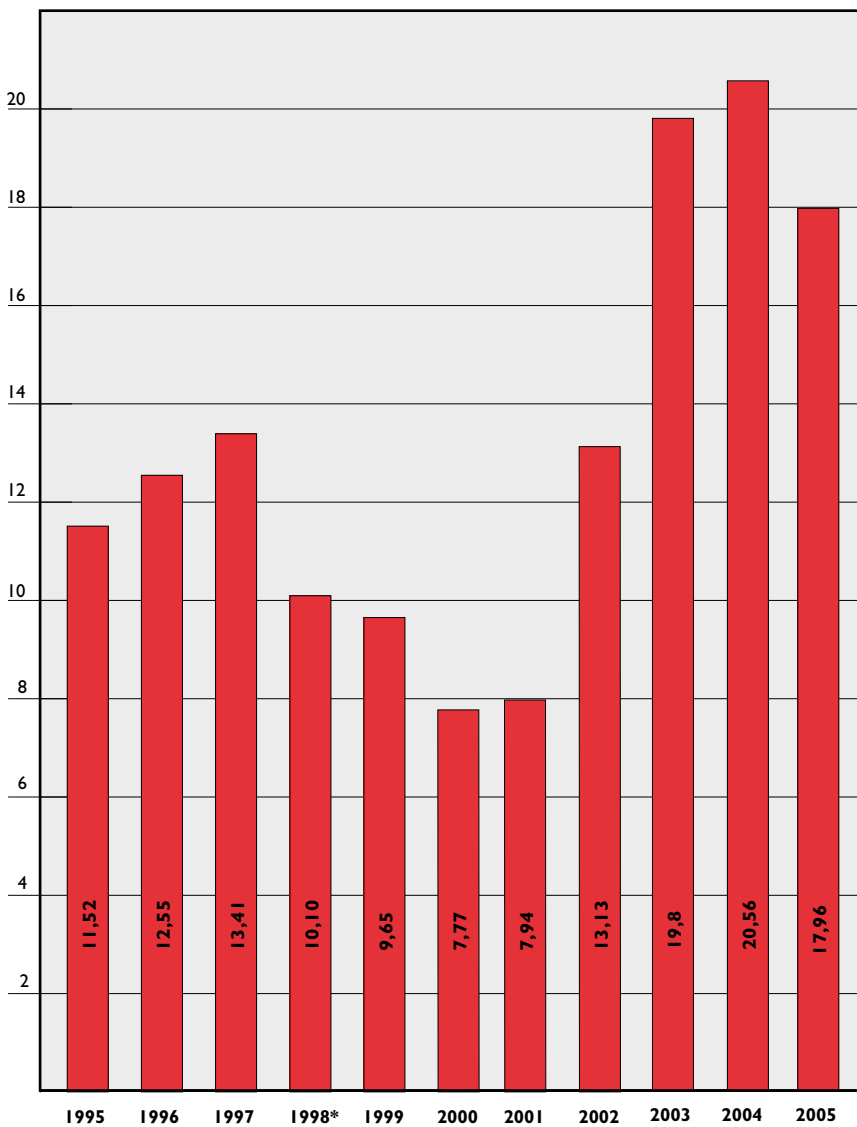
Totalité des prestations versées (en millions de francs)



* Prestations sur 11 mois (1.2.-31.12.1998) y compris les nouvelles mesures relatives au marché du travail



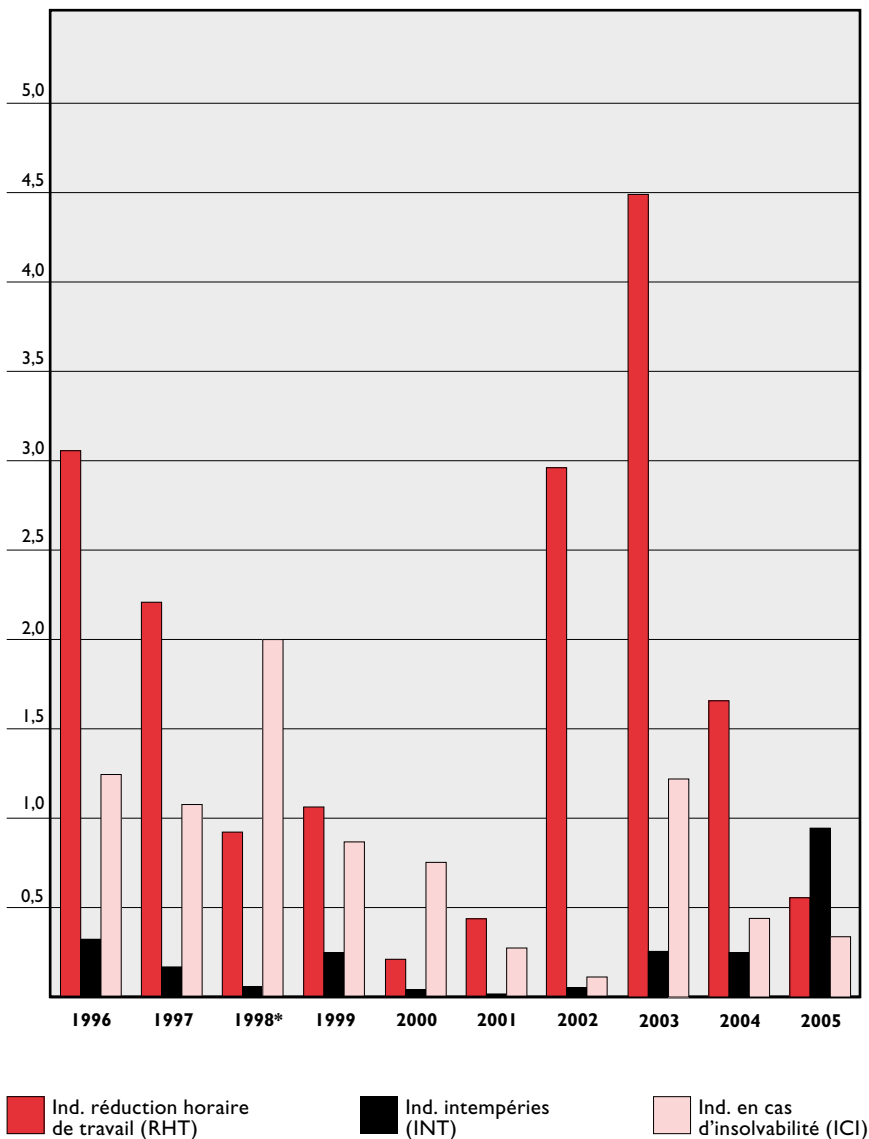
Indemnités de chômage (en millions de francs)



* Prestations sur 11 mois (1.2.-31.12.1998)



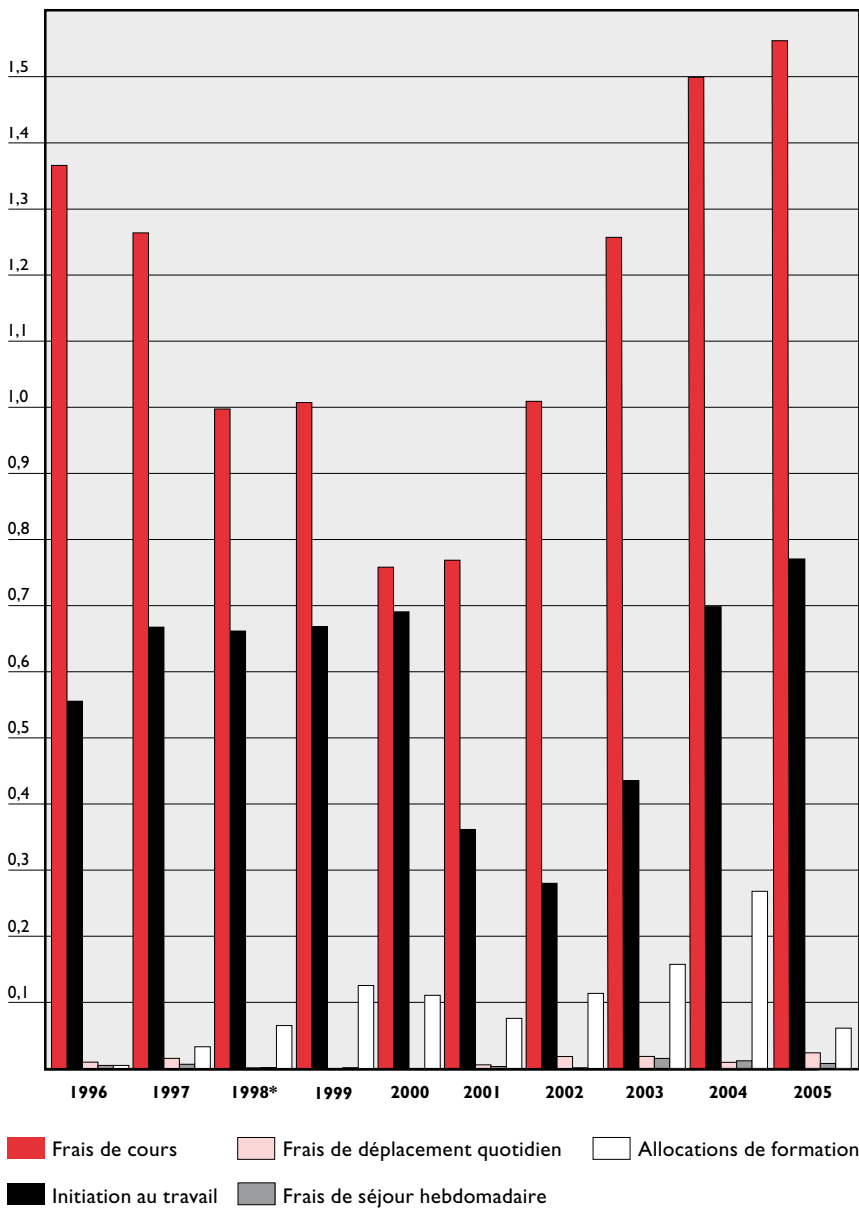
Indemnités RHT - INT - ICI (en millions de francs)



* Prestations sur 11 mois (1.2.-31.12.1998)



Mesures relatives au marché du travail (en millions de francs)



* Prestations sur 11 mois (1.2.-31.12.1998)